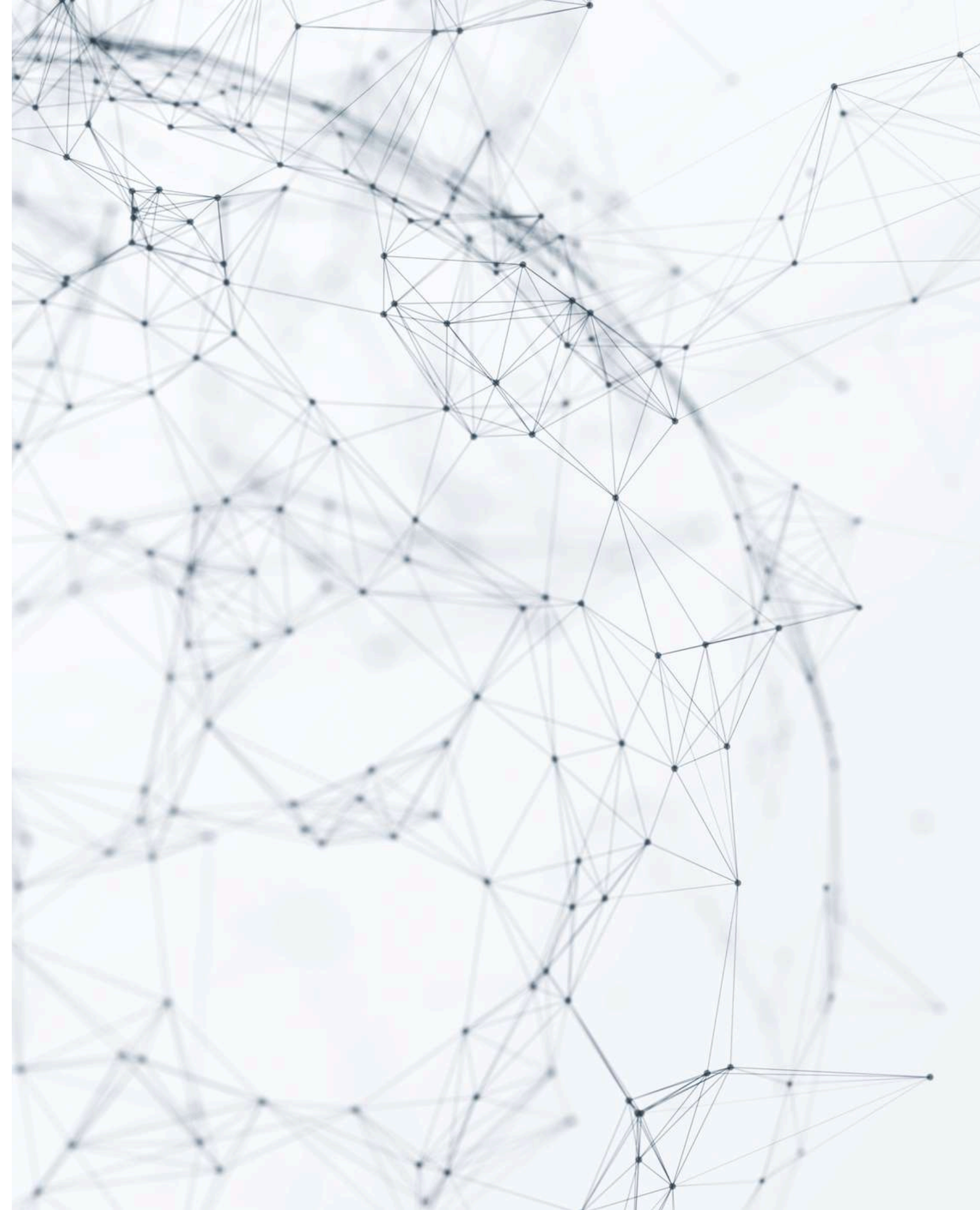




COMPANY PROFILE

会社案内

株式会社アリス Advanced Research & Information Service 2026 EDITION



目次 CONTENTS

	01 会社概要 COMPANY OVERVIEW	P.03		02 事業概要 BUSINESS	P.05
	03 開発部門のサービス DEVELOPMENT	P.07		04 強み OUR STRENGTHS	P.09
	05 選べる開発スタイル WORK STYLES	P.11		06 開発実績 TRACK RECORD	P.13

01

会社概要

COMPANY OVERVIEW

2001年の設立以来、技術と人を軸にIT領域で
クライアントの事業成長を支えてきました。

会社概要

01 / COMPANY OVERVIEW

オフショア開発拠点

会社名	株式会社アリス	会社名	ARIS VIETNAM CO.,LTD
設立	2001年6月27日	設立	2011年8月
資本金	4,000万円	資本金	\$ 450,000
社員数	192名	社員数	38名
取締役会長	小林 郁子		
代表取締役	小林 賢治	代表取締役	Tran Tuan Nhat
本社所在地	東京都新宿区西新宿1-26-2 新宿野村ビル10階	本社所在地	Waseco Bldg.10F Pho QuangStreet, Ward 2, Tran Binh District, Ho Chi Minh City, Vietnam
新狭山事業所	埼玉県狭山市東三ツ木277-3		

02

事業概要

B U S I N E S S

検証・構築・開発・販売・運用——お客様の
IT投資に寄り添う4つの事業を展開していま
す。

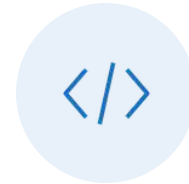
事業概要

02 / BUSINESS



SERVICE 01 ビジネス ソリューション

第三者検証・自動化、インフラ構築、セキュリティ構築など、プロジェクト単位で技術者を提供。大規模プロジェクトのチーム体制構築にも対応します。



SERVICE 02 ソフトウェア 開発

Web／スマートフォンアプリケーション開発、Webサイト制作を受託対応。アリスベトナムによるオフショア／ニアショアでコストメリットも提供します。



SERVICE 03 プロダクト セールス

サーバー、ストレージ、ネットワーク、クライアント製品を中心としたハードウェア販売と、付随するソフトウェア・サービスをワンストップで提供します。



SERVICE 04 セキュリティ サービス

セキュリティ製品の販売・各種サポート。ゲートウェイ／エンドポイント、運用自動化、脆弱性診断、ペネトレーションテスト、メール訓練まで支えます。

03

開発部門の サービス

DEVELOPMENT

アプリ・Webシステム・Web制作。企画から
運用までを一貫してご提供します。

開発部門のサービス ■ 03 / DEVELOPMENT



01 スマートフォンアプリ開発

MOBILE APPLICATION

iOS/Android両方に対応。企画段階・仕様策定段階からご相談いただけます。



02 Webシステム開発

WEBSYSTEM

業務系からサービスプラットフォームまで、様々なWebシステムの開発に対応可能です。



03 Web制作

WEB PRODUCTION

ホームページ・ランディングページなど、デザイン制作からサーバー構築まで対応します。

04

強み

OUR STRENGTHS

技術力・企画力・様々な開発スタイルの3つ
の軸で、お客様の事業課題に応えます。

強み

04 / OUR STRENGTHS

01

技術力

TECHNOLOGY

様々なプロジェクトを経験したエンジニアが所属しています。15年以上iOSアプリ（デスクトップアプリ含む）を開発しているエンジニアやjava/php/C#など多くの言語に精通したエンジニア、業務システム（販売管理など）系に詳しいエンジニア、フィンテック系に詳しいエンジニアなど一人称で動けます。

請負開発では、これらエンジニアがお客様のフロントに立ちPJを円滑に進めていきます。

02

企画・提案力

PLANNING

お客様が実現したいことや解決したいことなど曖昧な要件を企画段階から参画し最適なお提案を実施します。特にモバイルアプリについては、豊富な開発実績に基づきトレンドを意識した機能やUIをご提案します。また、ダウンロード、マネタイズに最大限の効果を生み出すための企画提案なども可能です。

企画提案については全て無料で実施致しますのでいつでもご相談ください。

03

様々な開発スタイル

FLEXIBILITY

国内・オフショア・ラボ型の3つの開発体制から、プロジェクトに最適な形を選ぶことができます。昨今、エンジニア不足のためオフショアやラボ型の開発ニーズが高まっています。当社は15年以上オフショア開発の経験があることや優秀なブリッジSE、通訳者も在籍しておりますので国内メンバーのみの開発と遜色ありません。

また直近ではAIを利用した開発にも挑戦しております。

05

選べる 開発スタ

イル

WORK STYLES

日本人エンジニア型、オフショア型、ラボ型
プロジェクト特性に応じて最適な体制を組成
します。

選べる開発スタイル ■ 05 / WORK STYLES



01 日本人チームによる開発

JAPANESE TEAM - TYPE

開発部門の人員やビジネスパートナーとの日本人チームによる請負開発です。



02 オフショア開発

OFFSHORE - TYPE

日本とアリスベトナムの開発チームの連携によるオフショア開発です。主にプロジェクト管理、要件定義、基本設計、受け入れテストは日本側で実施し、実装、単体・結合テストはベトナムで実施します。



03 ラボ型開発

LAB - TYPE

お客様が希望されるスキル、工数に応じた専属チームをアリスベトナムリソースで構成しご提供します。
お客様は直接アリスベトナム開発チームのブリッジSEやコミュニケーターに対して開発指示を行っていただきます。

06

開発実績

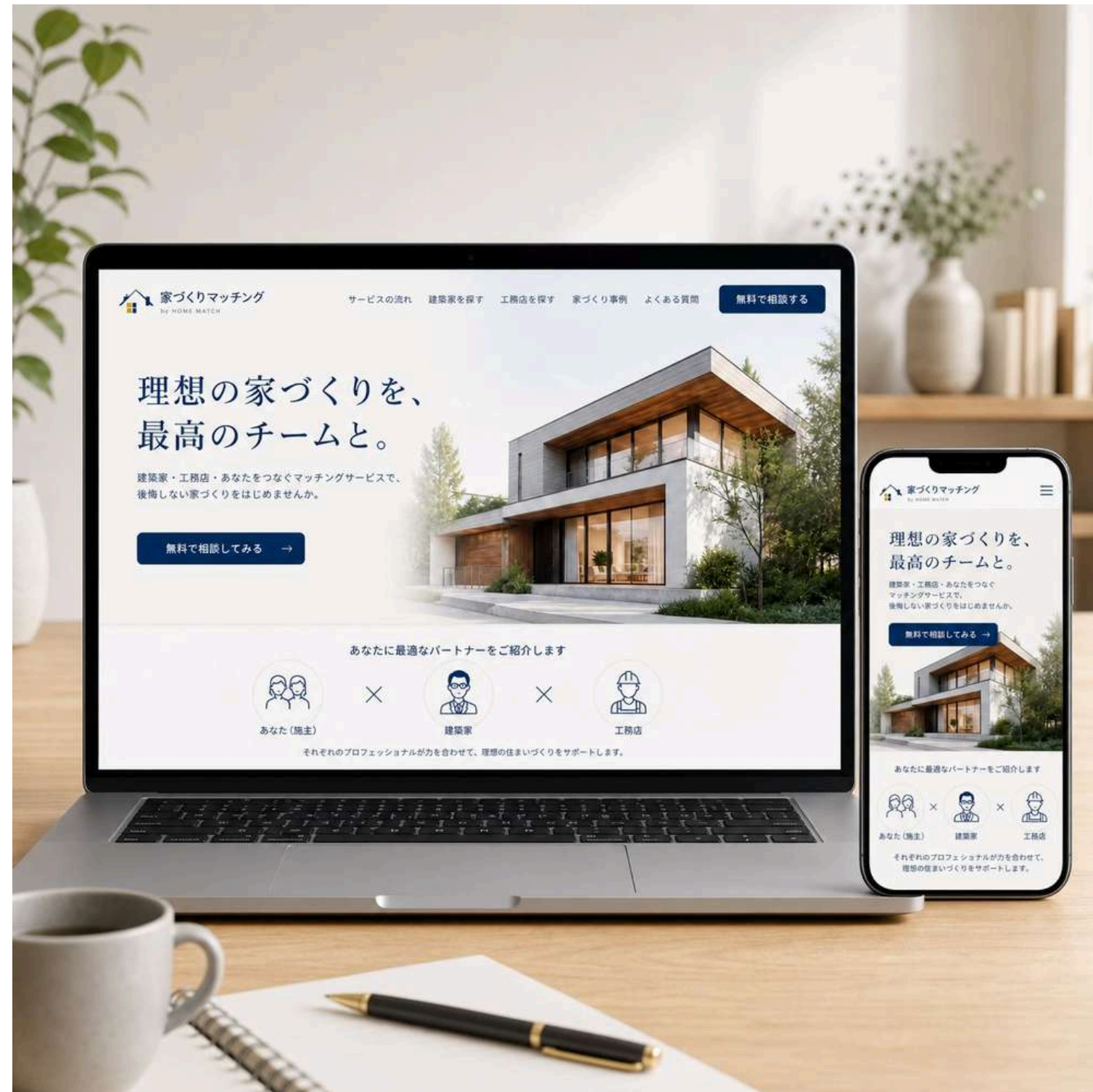
TRACK RECORD

業界・規模を問わない実装実績。確かな品質

でお客様の事業をサポートしています。

開発実績

06 / TRACK RECORD



※実際のサービスとは異なる画像を使用しています。

CASE STUDIES

建設業界向けマッチングサービス

100人月

開発規模 / Scale

5

システム数 / System

PHP

開発言語 / Language

Laravel

フレームワーク / Framework

AWS

インフラ / Infra

要求分析～

工程 / Process

オフショア開発

開発スタイル / Style

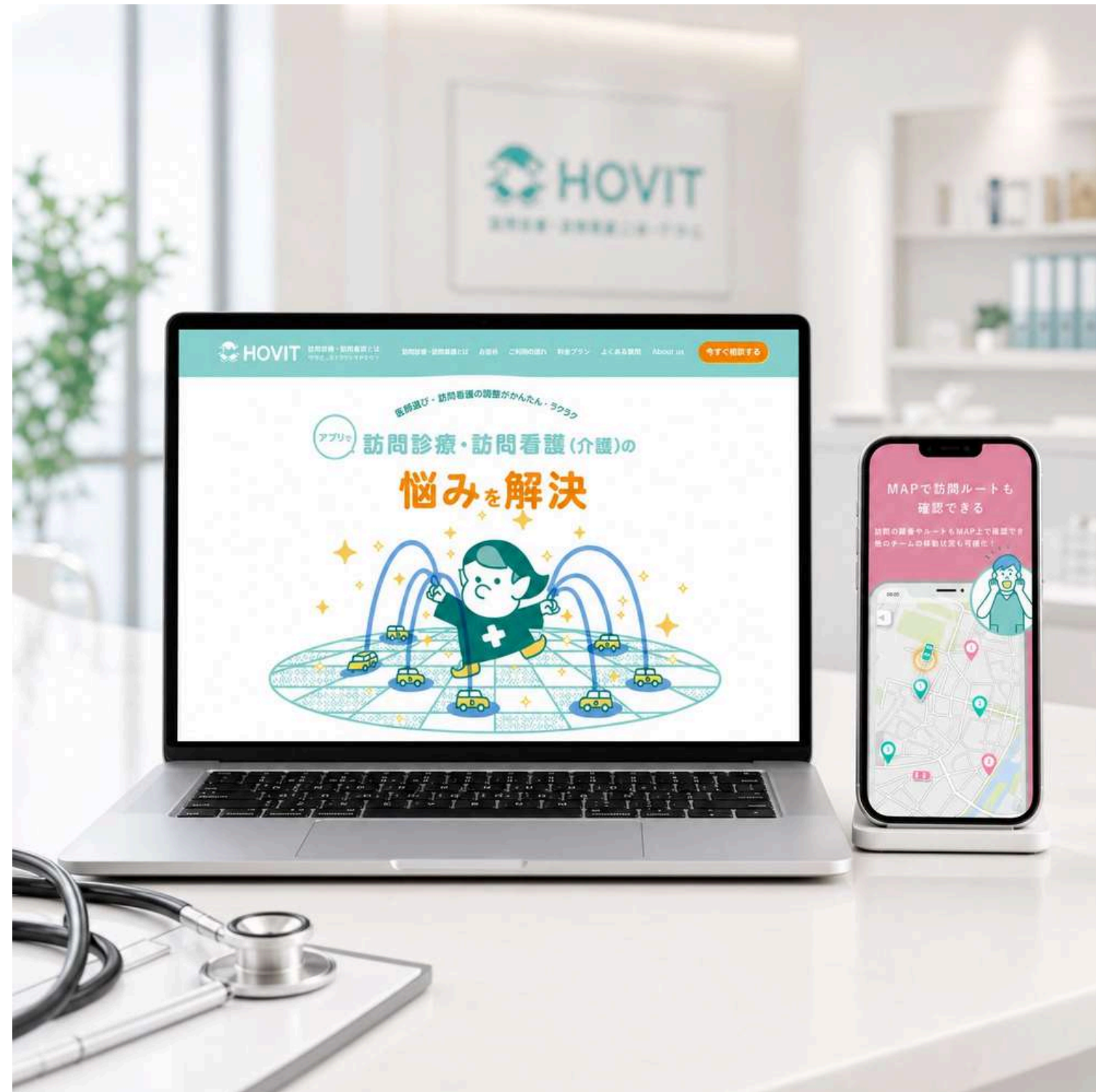
4

外部連携 / Connect

※決済代行会社 API連携
※電子契約サービス会社 API連携
※メール送信サービス会社 API連携
※Firebase 連携

開発実績

06 / TRACK RECORD



CASE STUDIES

訪問診療向けサービス

20人月

開発規模 / Scale

4

システム数 / System

PHP/Swift/Kotlin

開発言語 / Language

Laravel

フレームワーク / Framework

国内VPS

インフラ / Infra

要求分析～

工程 / Process

オフショア開発

開発スタイル / Style

2

外部連携 / Connect

※決済代行会社 API連携
※Firebase Cloud Messaging 連携

開発実績

06 / TRACK RECORD



※実際のサービスとは異なる画像を使用しています。

CASE STUDIES

ビジネススクール向けサービス

6人月

開発規模 / Scale

2

システム数 / System

PHP

開発言語 / Language

Laravel

フレームワーク / Framework

国内VPS

インフラ / Infra

要求分析～

工程 / Process

オフショア開発

開発スタイル / Style

2

外部連携 / Connect

※決済代行会社 API連携

※Vimeo 連携

開発実績

06 / TRACK RECORD



※実際のサービスとは異なる画像を使用しています。

CASE STUDIES

睡眠計測・改善アプリ

20人月

開発規模 / Scale

2

システム数 / System

Swift/Kotlin

開発言語 / Language

AWS

インフラ / Infra

基本設計～

工程 / Process

オフショア開発

開発スタイル / Style

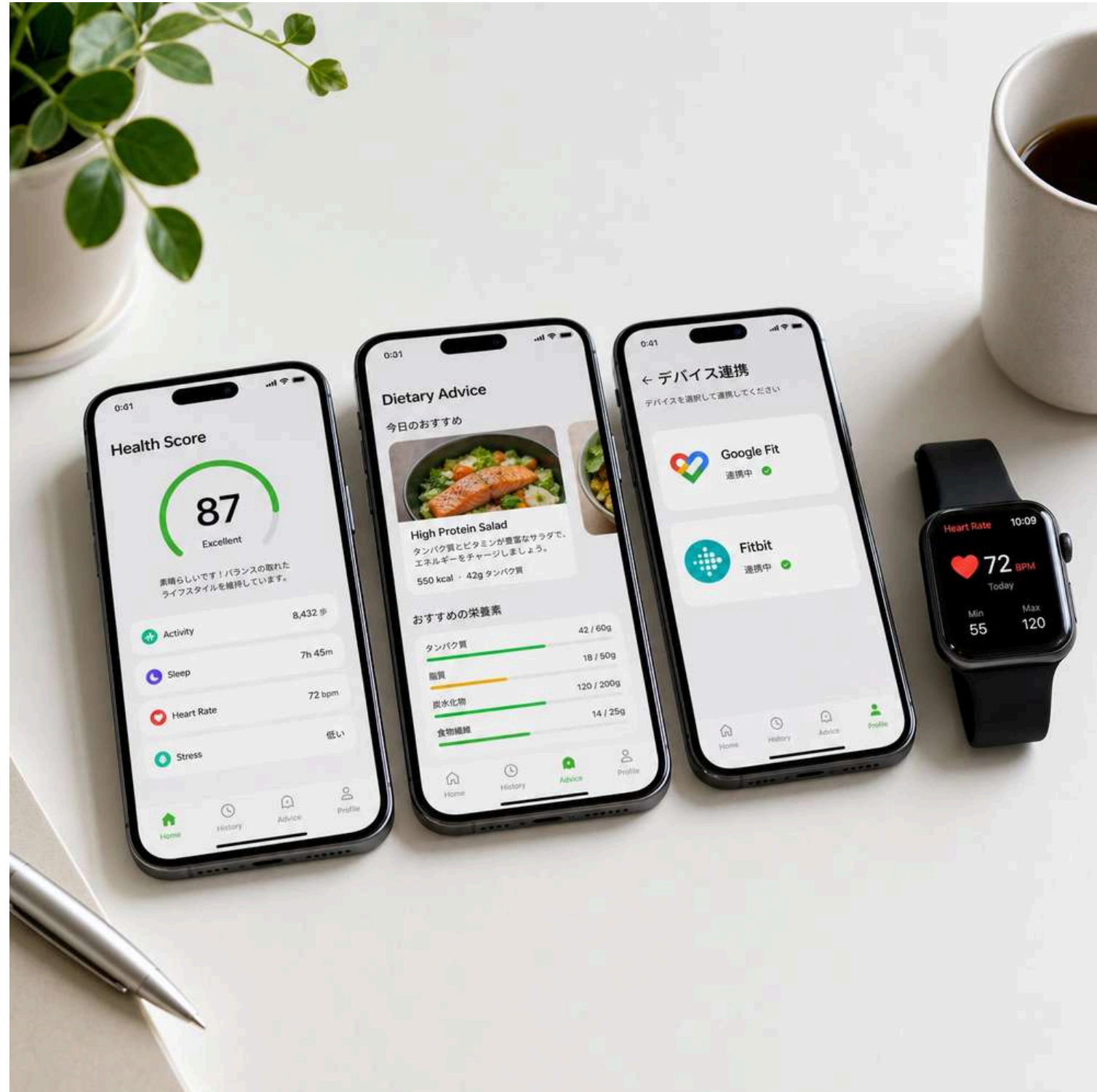
2

外部連携 / Connect

※睡眠計測SDK組み込み
※Firebase Cloud massage 連携

開発実績

06 / TRACK RECORD



※実際のサービスとは異なる画像を使用しています。

CASE STUDIES

企業向け健康記録・改善アプリ

20人月

開発規模 / Scale

2

システム数 / System

Swift/Kotlin

開発言語 / Language

AWS

インフラ / Infra

基本設計～

工程 / Process

オフショア開発

開発スタイル / Style

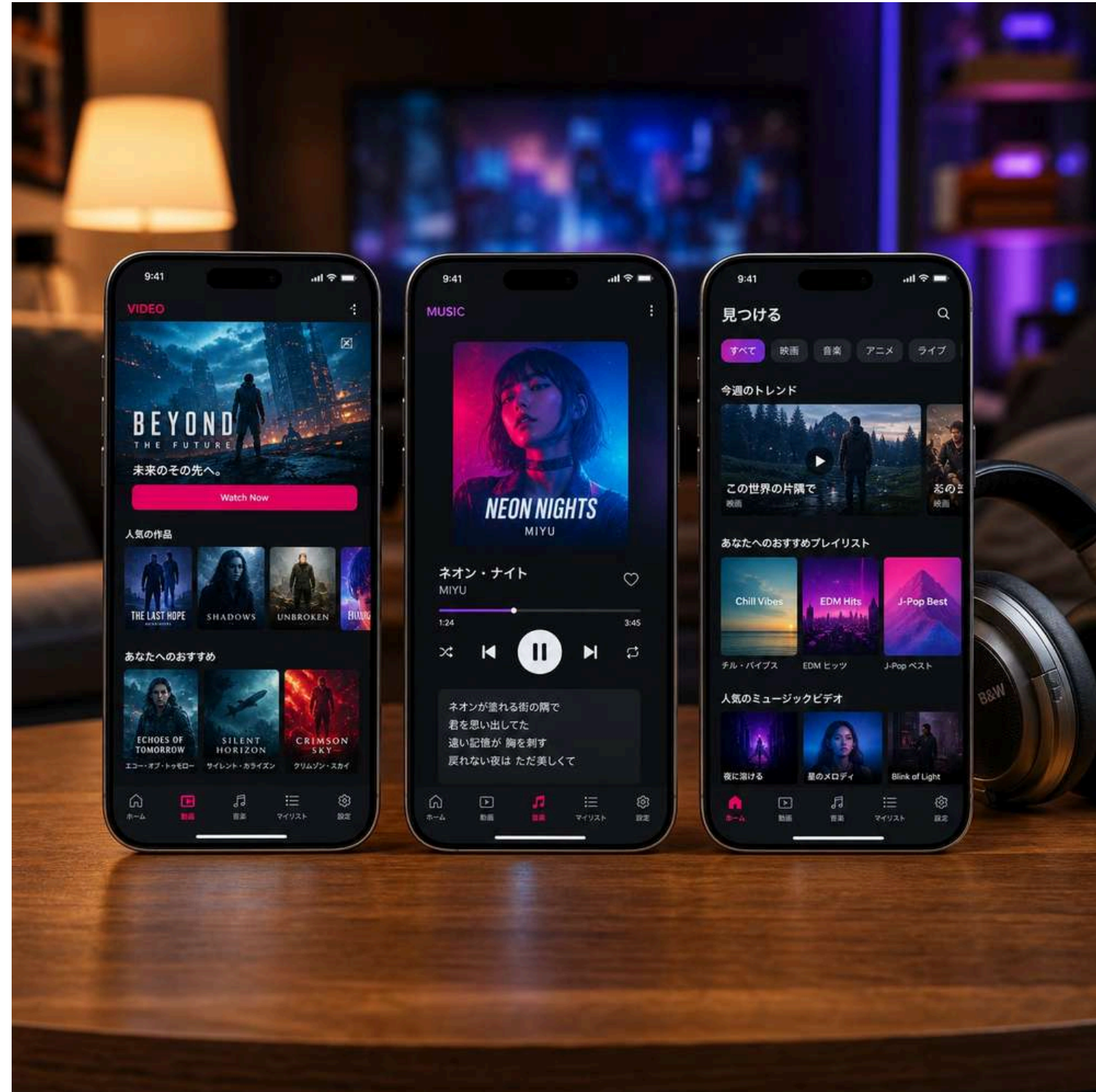
3

外部連携 / Connect

※iOSヘルスケア連携
※Google Fitデータ連携
※Fitbitデータ連携
※万歩系データ API連携

開発実績

06 / TRACK RECORD



※実際のサービスとは異なる画像を使用しています。

CASE STUDIES

音楽・動画視聴アプリ

20人月

開発規模 / Scale

2

システム数 / System

Swift/Kotlin

開発言語 / Language

Azure

インフラ / Infra

基本設計～

工程 / Process

オフショア開発

開発スタイル / Style

2

外部連携 / Connect

※オンデマンド配信サービス連携
※DRMによる暗号化コンテンツの視聴

CONTACT

お問い合わせ

COMPANY 株式会社アリス

HEAD 東京都新宿区西新宿1-26-2 新宿野村ビル10階

OFFICE

TEL 03-3340-1053

CONTACT 芳賀 覚 (はが さとる)

PERSON haga@aris-kk.co.jp

